

Veileder

LØPEKATTER OG OPPHENG



Vi sikrer førkvaliteten og automatiserer tungt og tidkrevende arbeid.

Viktig for dyrevelferden, bonden og samfunnet.

www.serigstad.no

24.03.2022



INNHOLDSFORTEGNELSE

Introduksjon.....	3
Sikkerhetsinstruks.....	4
Én skinne.....	5 - 7
To skinner.....	8 - 11
Sikkerhetswire.....	12 - 13
Løpekatter.....	14 - 21
Notater.....	22 - 23
Kontakt.....	24

Kjære kunde!

Vi takker for den tillit De viser vårt firma med anskaffelse av Serigstad produkter. Løpekatter og oppheng er velutprøvet og bygger på meget driftsikker og kjent teknologi. Løpekatter og oppheng tilfredsstiller strenge krav til kvalitet.

Instruksjonsboken gir enkle sikkerhetsinstrukser, informasjon om bruk og viktige detaljer for montering og vedlikehold.

Vi gir ett års garanti mot fabrikasjons- og materialfeil. Serigstad Agri forbeholder seg retten til konstruksjonsendring uten forpliktelser for tidligere leverte produkter. Vi håper produktet tilfredstiller dine forventninger og behov!

Vennlig hilsen



Helge Njærheim
Produkt- & utviklingsleder
Serigstad Agri AS

SIKKERHETSINSTRUKS

- Automatiserte anlegg skal avsperras og merkes med skilt for automatisk oppstart.
- Løpekatter har en hendel for hurtig avkobling av motorer. Dermed kan maskinen flyttes manuelt om den står i veien ved nødstilfeller som brann eller evakuering.
- Hvert halvår skal skinner og skinneoppheng inspiseres for slitasje, løse bolter, sprekker og andre skader som kan være vesentlig for sikkerheten.



Bilde 1:
Løpekatt med hendel for utløsning av motor.

For egen og andres sikkerhet -
les og forstå bruksanvisningen
før bruk!



Generelt

Enkel skinnbane er en fleksibel løsning der maskin kan kjøres i svinger, penser og forgreininger ved behov. Fôrvognen henges opp med traverser, en tversgående bjelke fremme og bak, som festes i løpekattene på skinnen. Mellom traversene monteres det et avstivningsstag som tar opp for krefter under kjøring.

Ved én skinne med sving anbefales å bruke en firehjulstrukket løpekatt fremme og en tohjulstrukket løpekatt bak. Ved to skinner anbefales firehjulstrukket løpekatt fremme og løpekatter uten drift bak.

Opphenget skal sikres med sikkerhetswire rundt selve opphenget.

Ved montering klargjøres maskinen med oppheng, traverser og avstivningsstag. Løpekatter plasseres på kjøreskinnen. Maskinen med opphenget løftes opp og monteres i løpekattene.

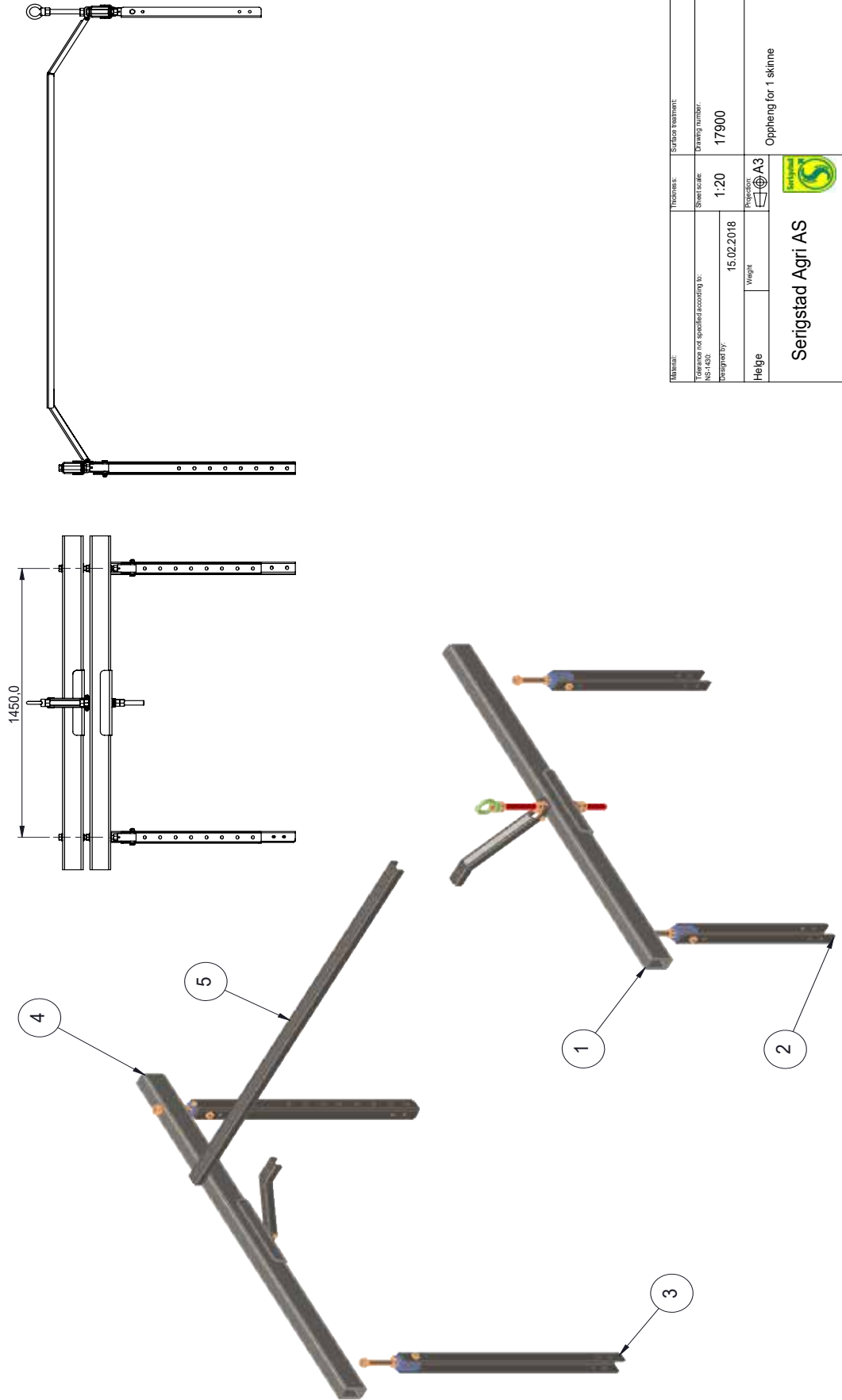


Bilde 2:

Bildet viser standard oppheng for en skinne med lavtbyggende løpekatt bak.
Art. nr. 17924.

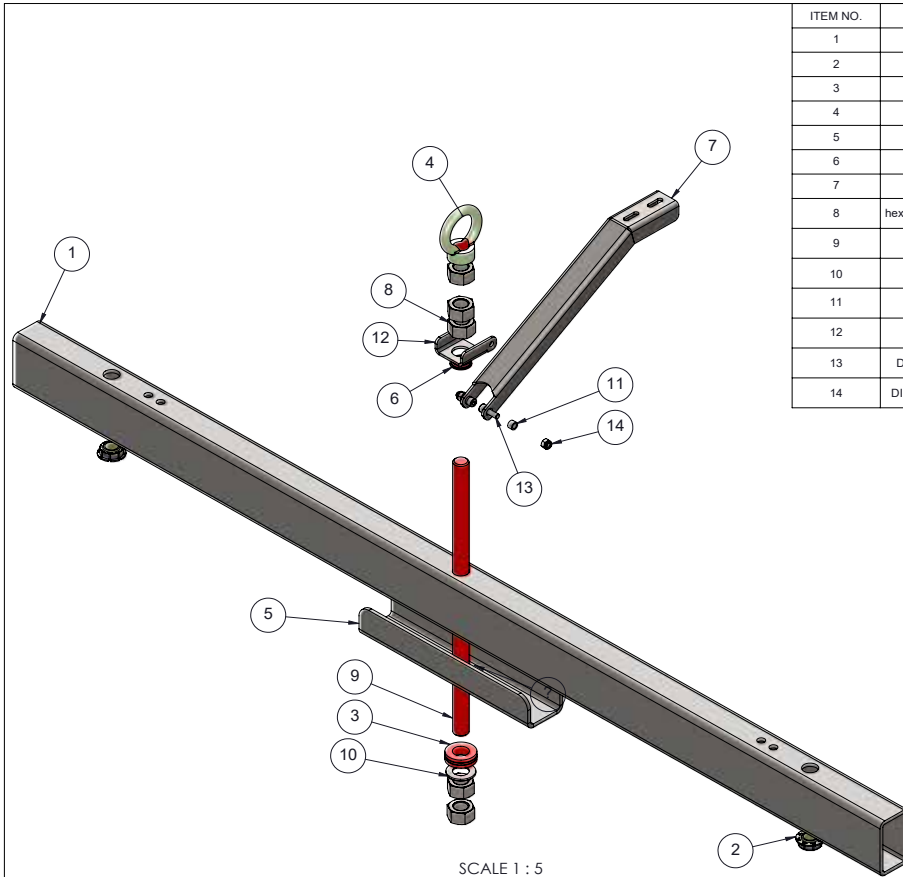
ÉN SKINNE

ITEM NO.	PART NUMBER	DESCRIPTION	Default/QTY.
1	17905	Komplett travers for 1 skinne	1
2	17910	Komplett fremre opphengs profil	2
3	17915	Komplett bakre oppheng profil	2
4	17925	Komplett bakre travers	1
5	17909	Horisontalslag for oppheng	1



Material:	Process:	Surface treatment:
Tolerance and specified according to: NS-1430	Sheet scale: 1:20	Drawing number: 17900
Designed by: Helge	15.02.2018	Revision: T2
Weight:	Projection: A3	
Serigstad Agri AS		Oppheng for 1 skinne
Contract n°:	Project: Oppheng	Prepared by: Helge

ÉN SKINNE



ITEM NO.	PART NUMBER	DESCRIPTION	QTY.
1	17901	Tverrbjelke for oppheng	1
2	17253	igus_egfm-20	2
3	979530	Trykklager25-47x15	1
4	939055	Øyemutter M24	1
5	17903	Forsterknings profil	1
6	17902	igus GFM 2427-07	1
7	17911	Stagende for horisontalstag.	1
8	hex nut style 1 gradeab_din1		5
9	451232	Gjengestang M24	1
10	DIN 6916-25		1
11	7290205	Foring	2
12	17919	Svingfeste for stag	1
13	DIN 912 M8 x 25 --- 25N		2
14	DIN EN ISO 7040 - M8 - N		2

Material	Thickness	Surface treatment	
Observance not specified according to: NS-1430:	Steel grade: 1.20	Coating number: 17905	Minerall: T2
Designed by: Helge	19.02.2018	Weight	Project: A3
Komplett travers for 1 skinne			
Serigstad Agri AS			
Content of: Oppheng	Project: Oppheng	Revised by: Helge	

ITEM NO.	PART NUMBER	DESCRIPTION	QTY.
1	17901	Tverrbjelke for oppheng	1
2	17253	igus_egfm-20	2
3	17903	Forsterknings profil	1
4	17911	Stagende for horisontalstag.	1
5	17919	Svingfeste for stag	1
6	DIN 912 M8 x 25 --- 25N		2
7	DIN EN ISO 7040 - M8 - N		2
8	7290205	Foring	2



Material	Thickness	Surface treatment	
Observance not specified according to: NS-1430:	Steel grade: 1.20	Coating number: 17925	Minerall: T4
Designed by: Helge	16.02.2018	Weight	Project: A3
Komplett bakre travers			
Serigstad Agri AS			
Content of: Oppheng	Project: Oppheng	Revised by: Helge	

Generelt

To skinner brukes i de tilfellene der fôrvogna skal gå rett frem. Fôrvogna henger stødig uten fare for pendling frem og tilbake.

Dersom skinnene monteres med en senter-til-senter-avstand på nøyaktig 1450 mm kan man henge fôrvogna direkte i løpekattene med øyebolter i stedet for travers. Ved oppheng direkte i skinnene kan man oppnå et mål på 1650 mm fra underkant av fôrvogna til underkant IPE-skinne. Til sammenligning blir samme målet minimum 1850 mm ved bruk av travers.

Der skinneavstanden ikke er 1450 mm brukes traverser, en tverrgående bjelke fremme og bak, som festes i løpekattene på skinnen. Mellom traversene monteres det avstivningsstag som tar opp for krefter under kjøring.

Ved montering klargjøres maskinen med oppheng, traverser og avstivningsstag. Løpekatter plasseres på kjøreskinnen. Maskinen med opphenget løftes opp og monteres i løpekattene.



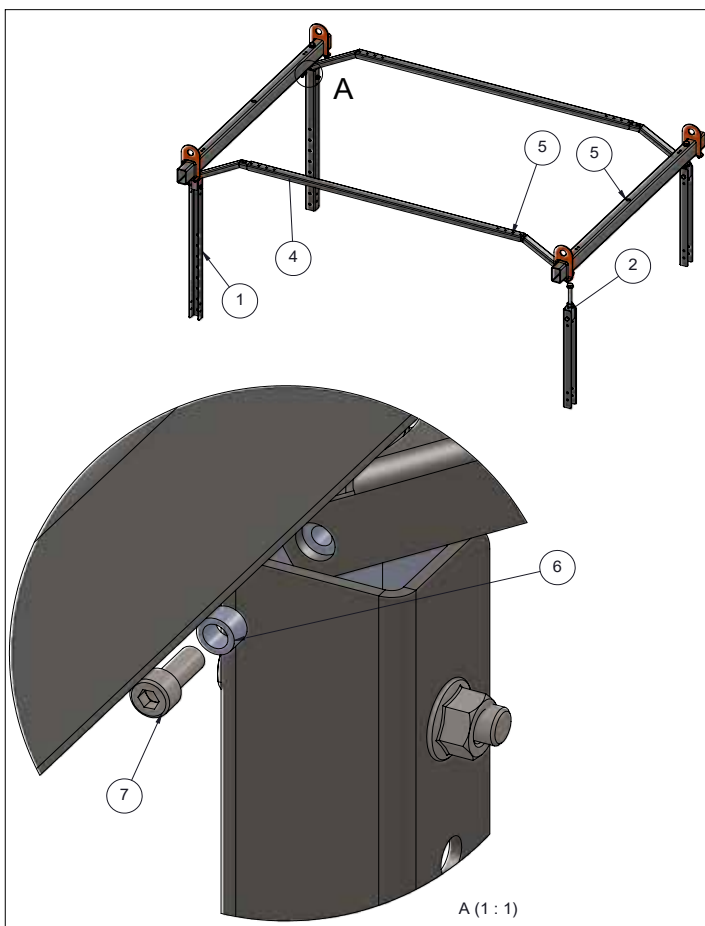
Bilde 3:

Standard oppheng for to skinner med 1450 mm skinneavstand uten travers.
Art. nr. 17921

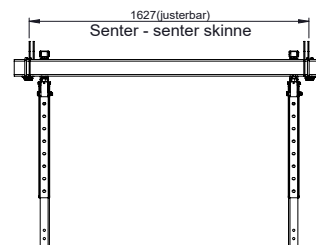
TO SKINNER



Bilde 4:
Standard oppheng for to skinner med traverser.
Art. nr. 17920



ITEM NO.	PART NUMBER	DESCRIPTION	Default/QT.
2	17910	Komplett fremre opphengs profil	2
1	17915	Komplett bakre oppheng profil	2
4	17909	Horizontalstag for oppheng	2
5	17911	Stagende for horisontalstag.	4
5	17935	Oppheng i 2 skinner med ukurant senteravstand	2
6	7290205	Foring	8
7	DIN 912 M8 x 20 --- 20N		8



Material		Thickness		Surface treatment	
Experience not specified according to: HSP 4000		Sheet scale: 1:20		Drawing number: 17920	
Designed by: 19.02.2018		Weight		Revision: T2	
Helge		Project: Oppheng		Responsible by: Helge	
Serigstad Agri AS		Project: Oppheng		Responsible by: Helge	

TO SKINNER

ITEM NO.	PART NUMBER	DESCRIPTION	QTY.
1	17915	Komplett bakre oppheng profil	2
2	7290205	Foring	8
3	DIN 912 M8 x 20 --- 20N		8
4	17910	Komplett fremre opphengs profil	2
5	17940	Opphengsbolt for 2 skinner rett senteravstand	4
6	17909	Horisontalstag for oppheng	2
7	17911	Stagende for horisontalstag.	4

Elevasjon		Thickness	Surface treatment
Tolerance not specified according to ISO 1430		Sheet scale	Drawing number
Designed by: 19.02.2018		1:20	17921
Helge	Weight	ISO A3	Revision: T1
Serigstad Agri AS			
Contact in:		Project: Oppheng	Revised by: Helge

ITEM NO.	PART NUMBER	DESCRIPTION	QTY.
1	17906	Fremre opphengs profil	1
2	17907	Feste for oppheng	1
3	17918	Hylse for oppheng	1
4	Hexagon Flange Nut DIN 6923 - M12 - N		1
5	DIN 6914 - M12 x 80 x 23-N		1
6	Hexagon Nut ISO 4034 - M20 - N		1
7	DIN EN 28676 - M20x1.5 x 160-N		1
8	DIN 6916-21		1

Elevasjon		Thickness	Surface treatment
Tolerance not specified according to ISO 1430		Sheet scale	Drawing number
Designed by: 19.02.2018		1:10	17910
Helge	Weight	ISO A3	Revision: T2
Serigstad Agri AS			
Contact in:		Project: Oppheng	Revised by: Helge

TO SKINNER

SCALE 1 : 5

ITEM NO.	PART NUMBER	DESCRIPTION	QTY.
1	17908	Bakre opphengs profil	1
2	17907	Feste for oppheng	1
3	DIN 6914 - M12 x 80 x 23-N		1
4	17918	Hylse for oppheng	1
5	Hexagon Flange Nut DIN 6923 - M12 - N		1
6	Hexagon Nut ISO 4034 - M20 - N		1
7	DIN EN 28676 - M20x1.5 x 160-N		1
8	DIN 6916-21		1

Material: <small>Reference not specified according to: Helge</small>		Thickness: <small>Sheet scale:</small>	Surface treatment: <small>Drawing number:</small>	<small>Revision:</small>
Designed by: 19.02.2018		1:10	17915	T2
Helge	Weight:	Position: A3	Komplett bakre oppheng profil	
Serigstad Agri AS				
Contact in:		Project: Oppheng	Responsible by: Helge	

SCALE 1 : 5

ITEM NO.	PART NUMBER	DESCRIPTION	QTY.
1	17901	Tvertbjelke for oppheng	1
2	17253	igus_egfm-20	2
3	17126	Oppheng	2
4	451266	Boyle	2
5	DIN 6902-A11		4
6	DIN EN ISO 7040 - M10 - N		4

Material: <small>Reference not specified according to: Helge</small>		Thickness: <small>Sheet scale:</small>	Surface treatment: <small>Drawing number:</small>	<small>Revision:</small>
Designed by: 16.02.2018		1:20	17935	T2
Helge	Weight:	Position: A3	Oppheng i 2 skinner med ukurant senteravstand	
Serigstad Agri AS				
Contact in:		Project: Oppheng	Responsible by: Helge	

SIKKERHETSWIRE

Sikkerhetswire monteres rundt opphengspunktene, løpekattene og eventuelt traverser som en ekstra sikkerhet.

Sikkerhetswiren og wireklemmer leveres med opphenget.

For oppheng med travers monteres det sikkerhetswire rundt selve traversen og løpekatten. I de fire hjørnene i overgangen mellom opphenget og traversen monteres det sikkerhetswire gjennom oppheng og rundt traversen.

For oppheng uten travers monteres det sikkerhetswire i hver av de fire opphengspunktene.



Bilde 5: Forside av travers med sikkerhetswire montert rundt løpekatt og travers.

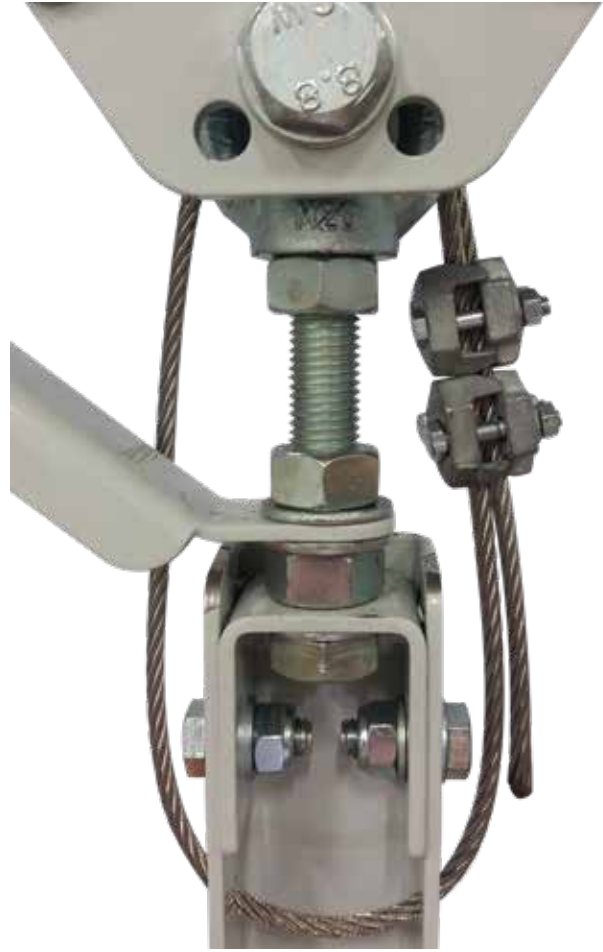


Bilde 6: Bakside av travers med sikkerhetswire montert rundt løpekatt og travers.

SIKKERHETSWIRE



Bilde 7:
Sikkerhetswire montert rundt opphenget og traversen i hjørnet av opphenget.



Bilde 8:
Oppheng uten travers. Sikkerhetswire montert rundt opphenget og løpekatten.

LØPEKATT 2WD

Tohjulstrukket motorløpekatt brukes i kombinasjon med en firhjulstrukket løpekatt der maskinen går i én skinne. Tohjuls trekket løpekatt plasseres bak på maskinen.

Tohjulstrukket motorløpekatt leveres til IPE 120 og IPE 160 skinne.

Motoren på løpekatten holdes på plass av en hendel som enkelt kan vippes tilsides for hurtig utkobling av motorene om maskinen må flyttes manuelt ved en eventuell nødsituasjon.



Bilde 9:
Tohjulstrukket løpekatt.



Bilde 10:
Motorløpekatt med travers og skinne.

LØPEKATT 4WD

Firehjulstrukket løpekatt brukes ved oppheng i både én og to skinner og i kombinasjon med tohjulstrukket løpekatt og løpekatt uten motor.

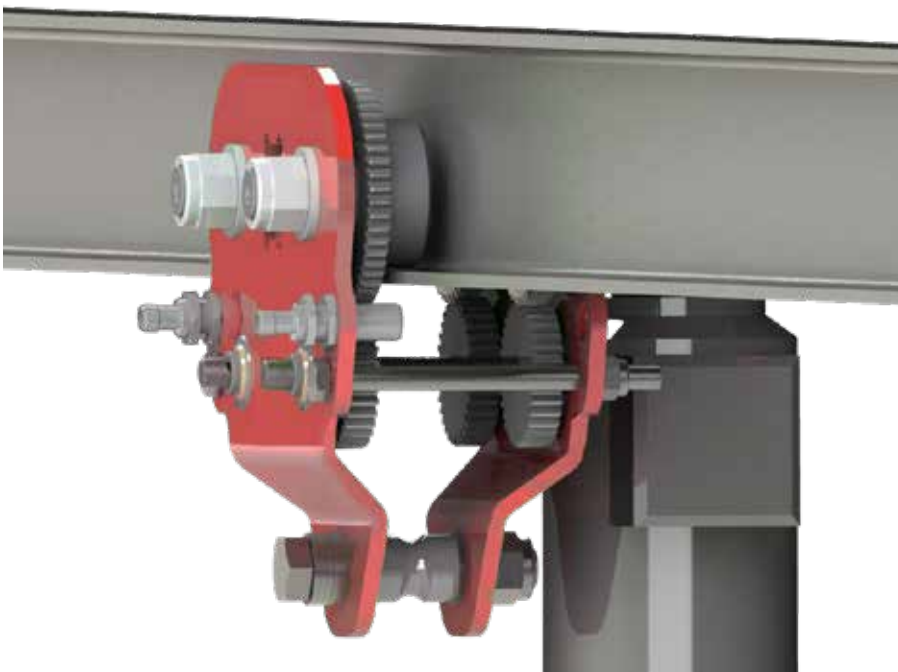
Ved oppheng av maskin i én skinne brukes den firehjulstrekte løpekatten i kombinasjon med en tohjulstrukket løpekatt. Den firehjulstrekte løpekatten plasseres fremme over kutteaggregatet fordi det er mest vekt i kutteaggregatet og mest hold i opphenget. Den tohjulstrekte løpekatten plasseres bak.

Ved oppheng av maskin i to skinner brukes det to firehjulstrukne løpekatter fremme kombinert med to løpekatter uten motor bak.

Firehjulstrukket løpekatt leveres til IPE 120 og IPE 160.



Bilde 11:
Firehjulstrukket løpekatt.



Bilde 12:
Firehjulstrukket løpekatt på skinne.

LØPEKATT UTEN MOTOR

Løpekatt uten motor brukes i kombinasjon med firehjulstrukket løpekatt når maskinen henges i to skinner. Løpekatter uten motor plasseres bak på maskinen.

Løpekatt uten motor leveres til IPE 120 og IPE 160 skinne.



Bilde 13:
Løpekatt uten motor.



Bilde 14:
Løpekatt uten motor.

LAV LØPEKATT UTEN MOTOR

Lav løpekatt uten motor blir hovedsakelig brukt i anlegg der maskinen henges opp med travers. Ved bruk av lav løpekatt uten motor vil en få større lysåpning mellom traversen og bunnen på maskinen til ilasting av fôr ettersom innfeste av traversen til løpekatten flyttes så nær skinnen som mulig.

Lav løpekatt uten motor brukes i kombinasjon med firehjulstrukket løpekatt når maskinen henges i to skinner. Løpekatter uten motor plasseres bak på maskinen.

Løpekatt uten motor leveres til IPE 120 og IPE 160 skinne.



Bilde 15:
Lav løpekatt uten motor.



Bilde 16:
Lav løpekatt uten motor.

LAV LØPEKATT MED MOTOR

Lav løpekatt med motor er en tohjulstrukket løpekatt og blir hovedsakelig brukt i anlegg der maskinen henges opp med travers. Ved bruk av lav løpekatt med motor vil en få større lysåpning mellom traversen og bunnen på maskinen til ilasting av fôr ettersom innfeste av traversen til løpekatten flyttes så nær skinnen som mulig.

Lav løpekatt med motor brukes i kombinasjon med firehjulstrukket løpekatt når maskinen henges i én skinne. Lav løpekatt med motor plasseres bak på maskinen.

Lav løpekatt med motor leveres til IPE 120 og IPE 160 skinne.



Bilde 17:
Lav løpekatt med motor.

TILKOBLING AV LØPEKATT

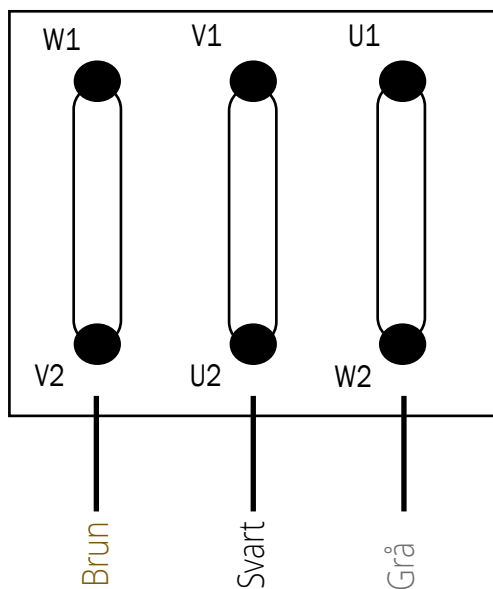
Tilkobling av løpekatt utføres som illustrert på bildet til høyre.

Alle styreskap levert av Serigstad har frekvensomformere for drift av løpekattene. Det vil derfor alltid være 230V på motoren ut fra frekvensomformeren. Motoren på løpekatten laskes derfor til 230V uavhengig av maskinens strømtilkobling.

Se bruksanvisning for den aktuelle maskinen for koblingskjema.

All kobling skal utføres av autorisert personell!

230 V



Bilde 18:

Lasking av motor på løpekatt til 230V.

RESEVEDELSPLANSJER

Artikkel nr.	Benevnelse
717245	Motorløpekatt 0,18KW, IPE160
717247	Motorløpekatt 0,18KW, IPE120
717250	Motorløpekatt 0,18KW, 4WD, IPE160
717255	Motorløpekatt 0,18KW, 4WD, IPE120
7451920	Løpekatt uten motor, IPE120
7451921	Løpekatt uten motor, IPE160
717270	Lav løpekatt uten motor, IPE160
717275	Lav løpekatt uten motor, IPE120
717280	Lav motorløpekatt 0,18KW - kun 2WD - IPE160
717285	Lav motorløpekatt 0,18KW - kun 2WD - IPE120

SCALE 1 : 3

ITEM NO.	PART NUMBER	DESCRIPTION	QTY.
1	451911	Løpekatt drivside	2
2	451828	Induktiv sensor 18mm	2
3	17197	Handtak	1
4	17250	Drivlinje for 4WD	2
5	17243	Avstandstykke IPE 160	1
6	17246	Komplett drivenhet for løpekatt	1

Bemerk!
Løpekatter må tilpasses de ulike IPE skinner de leveres til. Dette påvirker POS 4, 5, og lengder på boltene.

SCALE 1 : 3

M 20 x 110

SCALE 1 : 3

Material: (blank)		Thickness: (blank)	Surface treatment: (blank)
Experience not specified according to: (blank)		Sheet scale: 1:5	Drawing number: 17245
Designed by: 25.02.2019		Revision: T2	
Helge	Weight: (blank)	Drivkatt 220V 4WD 0,18 Kw	
Serigstad Agri AS			
Project: Løpekatter 12 V + 220 V			
Contact on: (blank)		Prepared by: Helge	

RESERVEDELSPLANSJER

ITEM NO.	PART NUMBER	DESCRIPTION	QTY.
1	17244	Drivenhet for lepekatt	1
2	17240	Avstandstykke NMRV 30 lepekatt	1
3	17241	Aksel NMRV 30	1
4	DIN 6340-10.5		1
5	DIN EN 24017 - M10 x 30-N		1
6	17242	Spur Gear K M2	1
7	DIN 914 - M8 x 10-N		1
8	Parallel key A5 x 5 x 20 DIN 6885		2

SCALE 1 : 2

Material:	Thickness:	Surface treatment:
Reference not specified according to: NIS-1430	Sheet scale:	Drawing number:
Designer by: 25.02.2019	1:5	17246.SLDASM
Helge	Weight:	Revision: A3
Serigstad Agri AS		Komplett drivenhet for lepekatt
Content in:	Project: Lepekatter	Prepared by: Helge

ITEM NO.	PART NUMBER	DESCRIPTION	QTY.
1	451229	Sideplate lepekatt	1
2	960334	Sikringsring A 35	2
3	960258	Sikringsring I 62	2
4	970507	Kulelager 6007 -2RS	2
5	939058	Låsemutter M 24 x 1.5	2
6	930920	Underlagskive 25x44x4	2
7	451228	Aksel for lepehjul	2
8	451226	Tannhjul 52Z M2 Bearbeidet	2

SCALE 1 : 2

Material:	Thickness:	Surface treatment:
Reference not specified according to: NIS-1430	Sheet scale:	Drawing number:
Designer by: 29.11.2016	1:5	451911
Helge	Weight:	Revision: A3
Serigstad Agri AS		Lepekatt drivside
Content in:	Project: Lepekatter 12 V + 220 V	Prepared by: Helge

NOTATER

For alt som er verdt å verne om,
og gi videre til neste generasjon



www.serigstad.no



Adresse: Nordlysvegen 5, 4340 Bryne | E-post: ordre@serigstad.no | Tlf.: 46 85 46 65