

# Bruksanvisning

## FJERNBETJENING BUNNBELTE



Vi sikrer førkvaliteten og automatiserer tungt og tidkrevende arbeid.

Viktig for dyrevelferden, bonden og samfunnet.

[www.serigstad.no](http://www.serigstad.no)

Rev.  
22.11.2021



# INNLEDNING

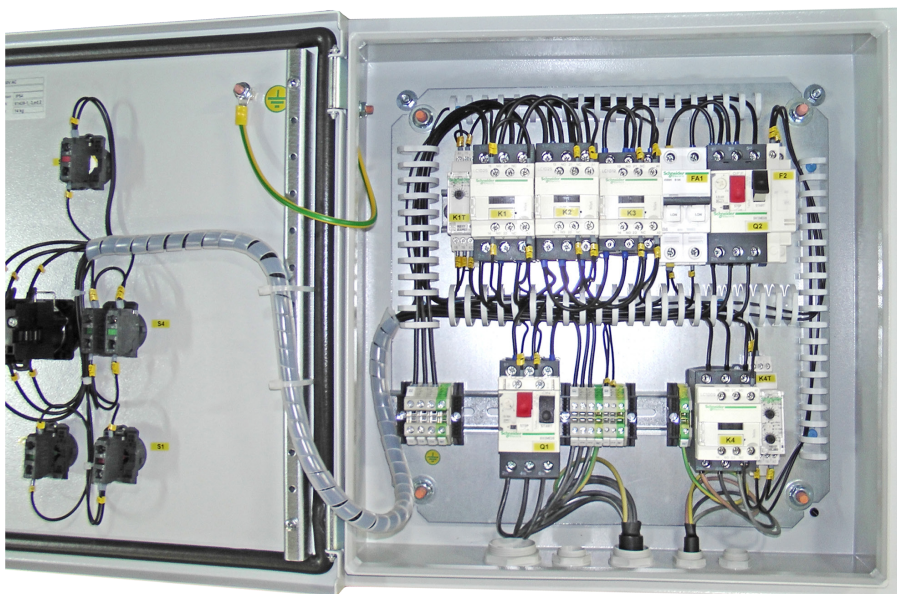
Fjernbetjening til FlexiFeed er utviklet for å forenkle arbeidet med grovfôrhandteringen. Ideell i tilfeller en vil kjøre ut begrensede mengder fôr hvor en benytter for eksempel hjulgrabb eller trillebåre for distribusjon av grovfôret.

Fjernbetjeningen har en vri bryter for start/ stopp av drift på bunnbeltet samt en nødstoppbryter for å opprettholde sikkerheten.

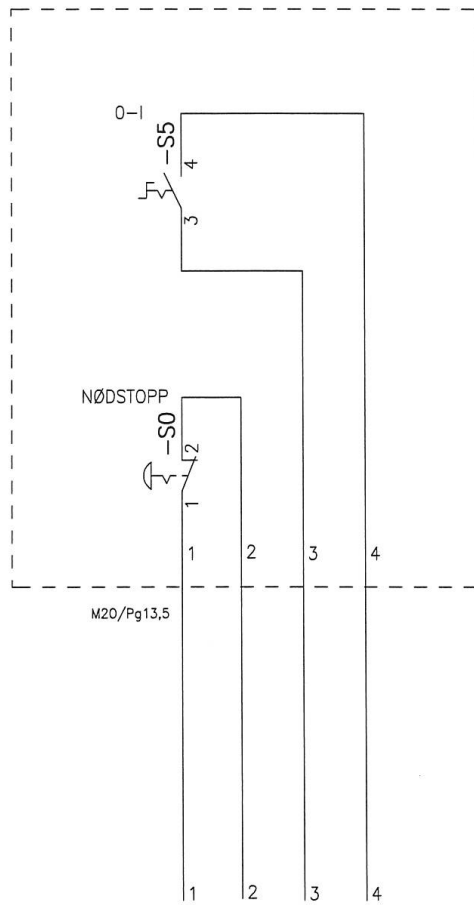
Ved start av FlexiFeed skal en alltid utføre en visuell sjekk for å forsikre seg om at ingen oppholder seg i faresone under oppstart og drift. På grunn av dette er det ingen start/ stopp bryter av maskinen på fjernbetjeningen.

Deretter kan en kjøre bunnbeltet ved hjelp av vribryteren på fjernbetjeningen. Når fôringen er ferdig stopper man FlexiFeederen fra styreskapet.

Fjernbetjening leveres med 5 meter lang ledning.



# TILKOBLING



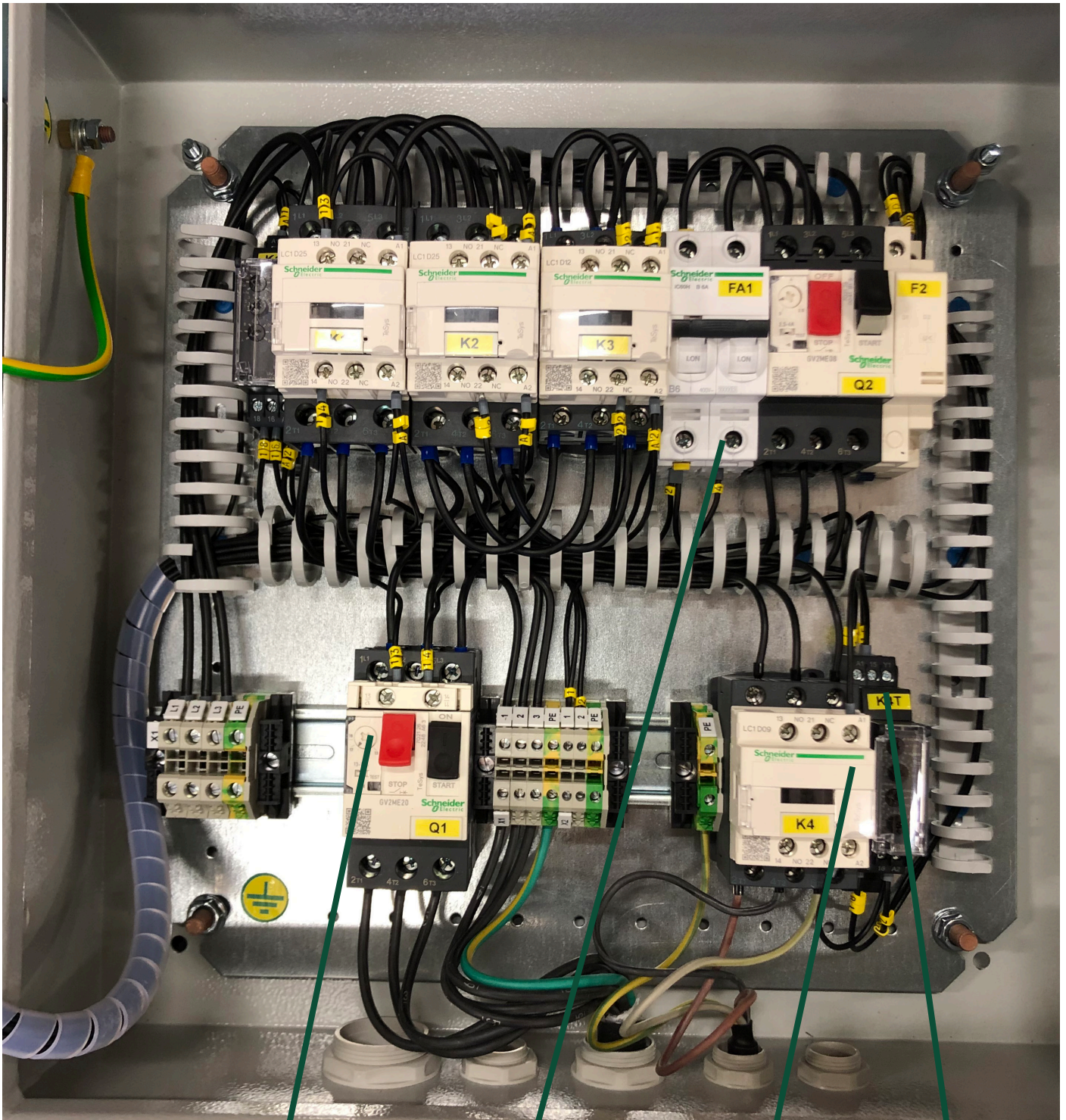
S0 ZB5-AS844, ZBE-102 (NC)

S5 ZB5-AD2, ZBE-101 (NO)

CABLE ÖLFLEX CLASSIC 110 5G1,5 (5 m)

Revision		Revision		Revision		<b>EMCOS s.r.o.</b>	
Prepared by	Molnár <i>[Signature]</i>	Date	30.12.2016	Assembly place	SERIGSTAD AS, Norway	Order No.	89-9008-02
Agreed by	Molnár <i>[Signature]</i>	Ident.	s9008-02.dwg				
Title	STYRESKAP SWITCH BOX			Drawing No.	4E-9008-02-06/1		Index

# TILKOBLING 230V



Q1 14

FA1 4

K4 A1

K4T 15

## **ALL TILKOBLING AV ELEKTRISKE KOMPONENTER SKAL UTFØRES AV AUTORISERT PERSONELL!**

Fjernbetjeningen kobles til styreskapet på FlexiFeed som følger:

Fjern ledning mellom Q1 14 og FA1 4.

Fjern ledning mellom K4 A1 og K4T 15

OBS! Det er to ledninger som går til K4T 15, det er bare ovennevnte ledning som skal fjernes.

Ledningene fra fjernbetjeningen er merket med nr 1, 2, 3 og 4. Disse kobles inn i styreskapet som følger:

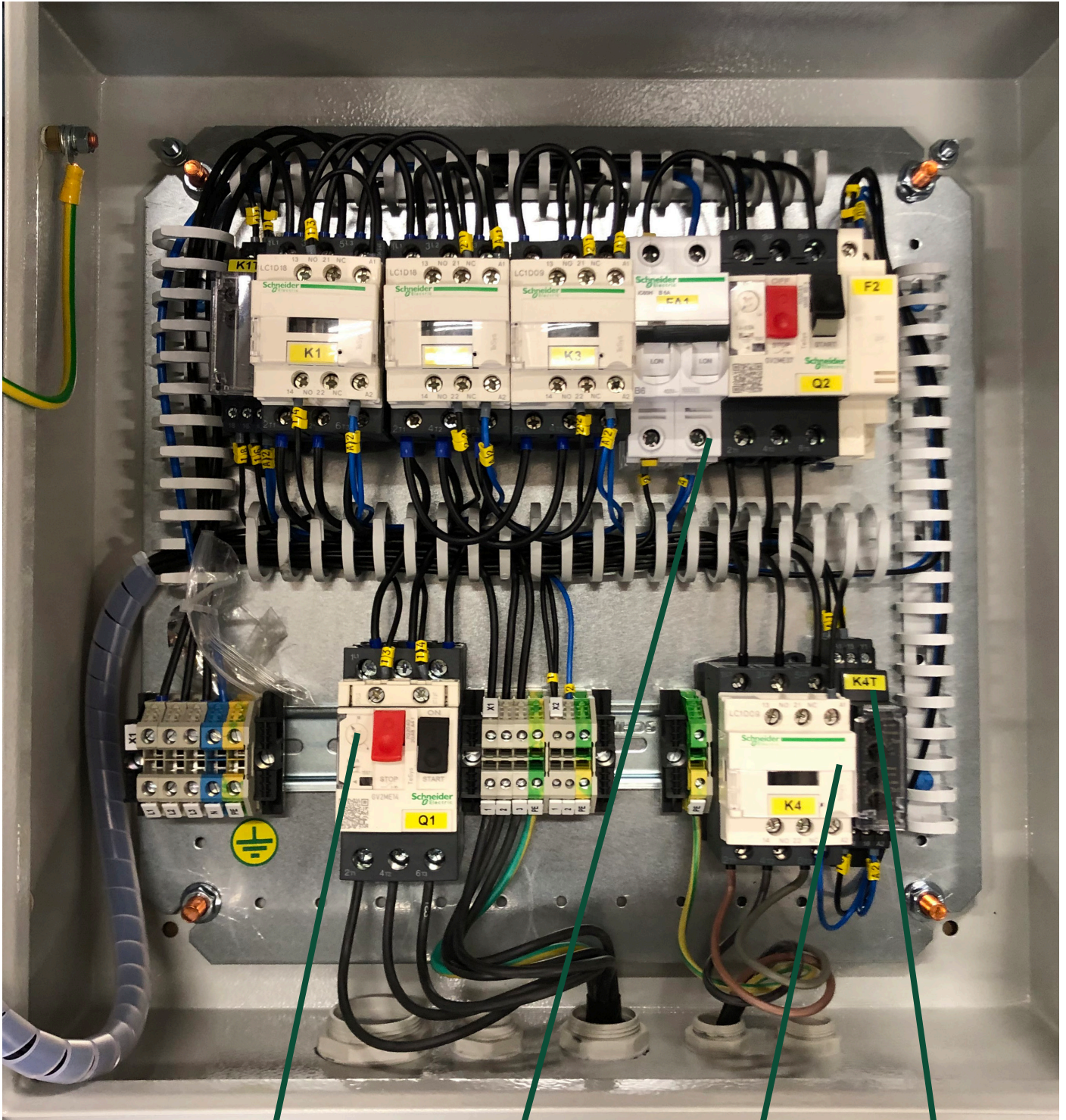
Nr 1 kobles til FA1 4.

Nr 2 kobles til Q1 14.

Nr 3 kobles til K4T 15.

Nr 4 kobles til K4 A1.

# TILKOBLING 400V



Q1 14

FA1 2

K4 A1

K4T 15

## ALL TILKOBLING AV ELEKTRISKE KOMPONENTER SKAL UTFØRES AV AUTORISERT PERSONELL!

Fjernbetjeningen kobles til styreskapet på FlexiFeed som følger:

Fjern ledning mellom Q1 14 og FA1 2.

Fjern ledning mellom K4 A1 og K4T 15

OBS! Det er to ledninger som går til K4T 15, det er bare ovennevnte ledning som skal fjernes.

Ledningene fra fjernbetjeningen er merket med nr 1, 2, 3 og 4. Disse kobles inn i styreskapet som følger:

Nr 1 kobles til FA1 2.

Nr 2 kobles til Q1 14.

Nr 3 kobles til K4T 15.

Nr 4 kobles til K4 A1.

## FEILSØKING

Problem:	Mulig årsak:	Forsøk følgende:
Bunnbelte starter ikke	1. Bryter for fjernbetjening står i 0 - posisjon.	1. Bryter for fjernbetjening settes i 1 - posisjon. 2. Bryter for bunnbelte på hovedskap må være aktivert.
Vil ikke starte	1. Kontroller om NØDSTOPP bryter er betjent på fjernbetjening og styreskap. 2. Motorvern slått ut.	1. Løs ut nødstoppe ved å vri på bryteren. 2. Kontroller motorvern og resett motorvernet i styreskapet.



[www.serigstad.no](http://www.serigstad.no)

Adresse: Nordlysvegen 5, 4340 Bryne | E-post: [ordre@serigstad.no](mailto:ordre@serigstad.no) | Tlf.: 46 85 46 65