



# Serigstad

SERIGSTAD AGRI AS

## SMARTLINK BRUKSANVISNING



Kvalitetsprodukter med  
gode bruksegenskaper

29.05.2020

Følg oss på  
Facebook



[www.serigstad.no](http://www.serigstad.no)

# GENERELL INFO

## SmartLink - kommunikasjonsboks for automatisk start/ stopp av pumpe

Kommunikasjonsboksen henter ulike parameter fra traktor, for å starte og stoppe syretilsettingen etter kjøremønsteret. Boksen er kompatibel med Serigstad Digital Flowmaster.

### Innhold i pakken

- Styreboks
- 1,5 m kabel til 7-polet kontakt iht. ISO 11789 (fastmontert)
- 1,5 m kabel til Digital Flowmaster (fastmontert)
- Bruksanvisning



### Tekniske data SmartLink

Klassifisering	IP54
Spenning	12 V
Temperatur	-20 - 60°C



### Oppsett og bruk

Enheden kobles mellom Digital Flowmaster og traktorens kommunikasjonskontakt (ISO 11786).

SmartLink fabrikkinnstillinger er at tre ulike parameter må være oppfylt før startsignal gis. Disse parametrene er:

1. Traktor må være i bevegelse.
2. PTO må være i gang
3. Pick up senket/hevet (programmert sammen med traktorens vendeteigs automatikk).

# TILKOBLING

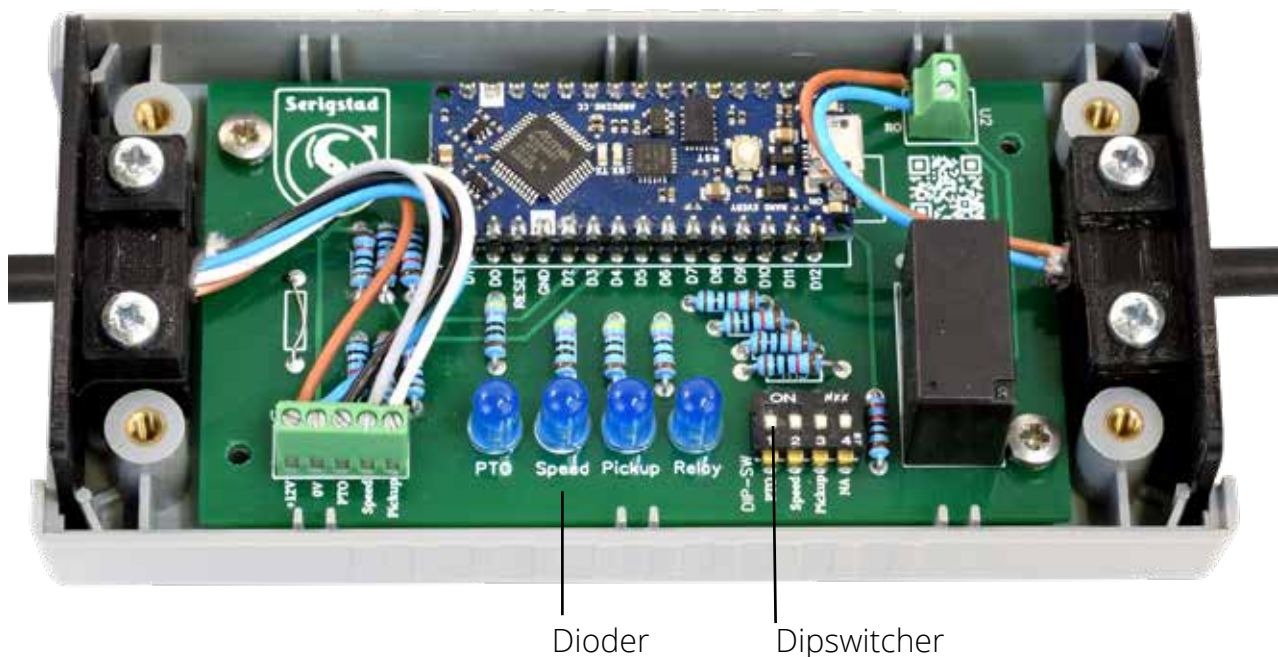
Under første gangs installasjon anbefales det at lokket til SmartLink tas av, for å få oversikt over når de forskjellige signalene er aktivert eller ikke.

En lysdiode lyser opp når traktoren settes i bevegelse, en annen når PTO aktiveres og tredje diode fra trepunktshydraulikk (i arbeid/ute av arbeid).

Når alle tre diodene lyser, tennes den fjerde dioden merket med rele, som indikerer at SmartLink sender startsignal til Flowmaster og pumpen.

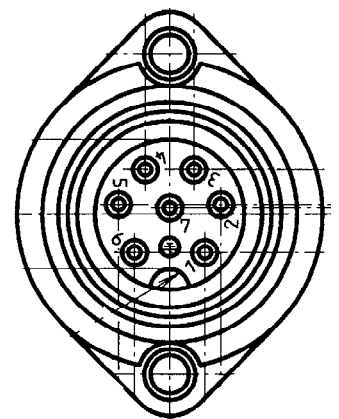
De ulike inputene kan aktiveres/deaktiveres via dipswitcher.

- |                       |   |
|-----------------------|---|
| 1: PTO                | PTO har rotasjonshastighet på $> 0$                   |
| 2: Speed              | Traktorhastighet er $> 0$                             |
| 3: Pickup             | Pickup er senket (rear three-point hitch in/out, 12v) |
| 4: Pickup (Invertert) | Brukes dersom pickupsignalet må inverteres            |



Følgende pins må være operative i traktor kontakt ISO 11786 for å benytte samtlige funksjoner:

- Pin 2: Theoretical ground speed
- Pin 3: Rear PTO rotational speed
- Pin 4: Rear three-point implement in-work/out-of-work
- Pin 6: Power supply
- Pin 7: Common ground



Skisse av ISO 11786 kontakt hentet fra ISO 11786: 1995(E)



Forhandler:

## SERIGSTADFABRIKKEN

- Etablert i 1864 -

